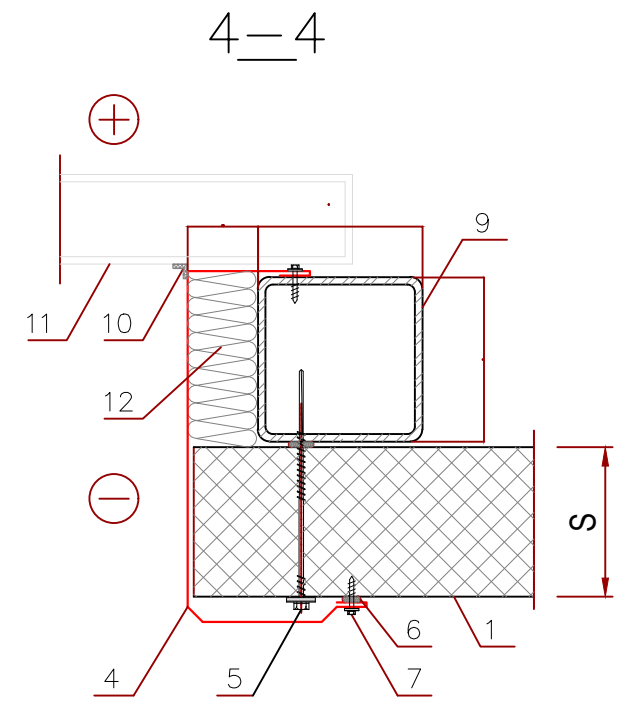
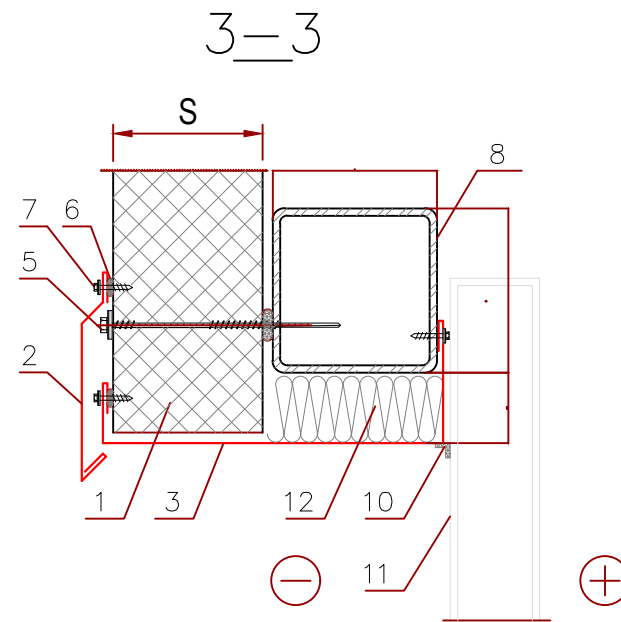
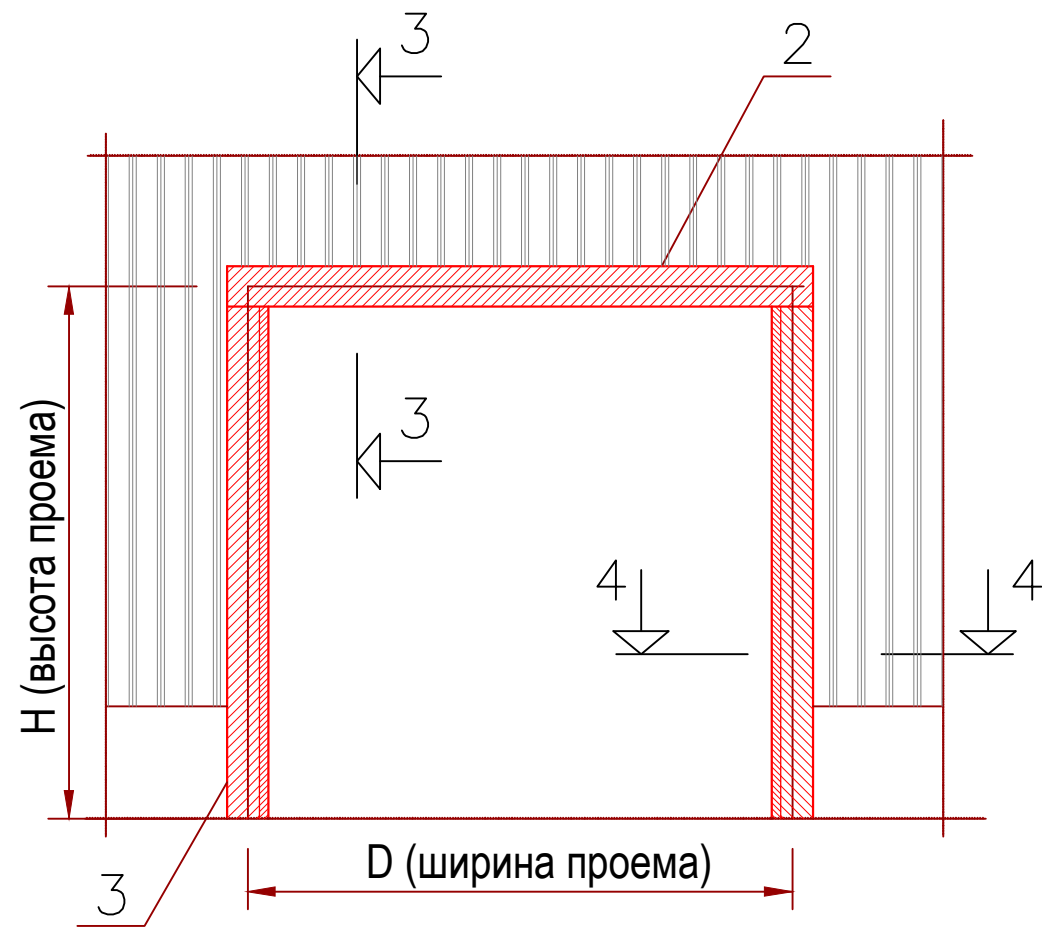


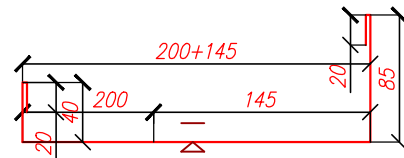
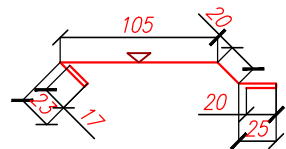
ОБРАМЛЕНИЕ ВОРОТ



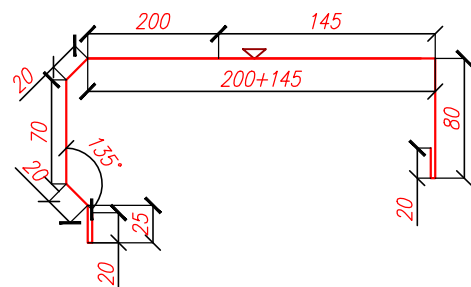
1. Стеновая сэндвич-панель
2. Фасонный Элемент ФЭ-В1* - 4500мм-2шт
3. Фасонный Элемент ФЭ-В2* - 4500мм -2шт
4. Фасонный Элемент ФЭ-В3* - 4500мм-4шт
5. Самосверлящий шуруп
6. Герметик для наружных работ
7. Самосверлящий шуруп (или заклепка)
8. Стальной ригель (стальная труба)
9. Стальная стойка (стальная труба)показано условно
10. Уплотнительная лента
11. Полотно ворот(показано условно)
12. Утеплитель (минераловатная плита в полиэтиленовой пленке или пенополистирол М 25)

ФЭ-В1 = Фасонный Элемент оформления Ворот

ФЭ-В2 = Фасонный Элемент оформления Ворот (при использовании стальной квадратной трубы по ГОСТ 8639-82)



ФЭ-В3 = Фасонный Элемент оформления Ворот (при использовании стальной квадратной трубы по ГОСТ 8639-82)



						19.06.23–1–АС			
						"Ангар арочный №1" и "Ангар Арочный №2" филиала ООО "РУСИНВЕСТ" – "ТНПЗ"			
Изм.	Кол.уч.	Лист	№ док	Подпись	Дата				
Разраб.					07.23	Склад №1.	Стадия	Лист	Листов
Провер.					07.23		Р	14	
ГИП					07.23				
Н. контр.					07.23	Обрамление ворот			